

THIS DRAWING IS UNPUBLISHED.

RELEASED FOR PUBLICATION

LOC J

DIST -

REVISIONS

変更

© COPYRIGHT BY TYCO ELECTRONICS CORPORATION. ALL RIGHTS RESERVED.

P LTR

DESCRIPTION

DATE

DWN

APVD

注記:

1. (参考)塩ビケース型番: 0-368996-9
△. 取り外し用テイル付きストップパ

NOTE:

1. (REFER)TUBE CASE P/N: 0-368996-9
△ STOPPER WITH TAIL TO REMOVE.

+0
-2
508

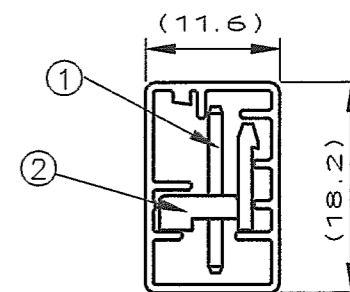
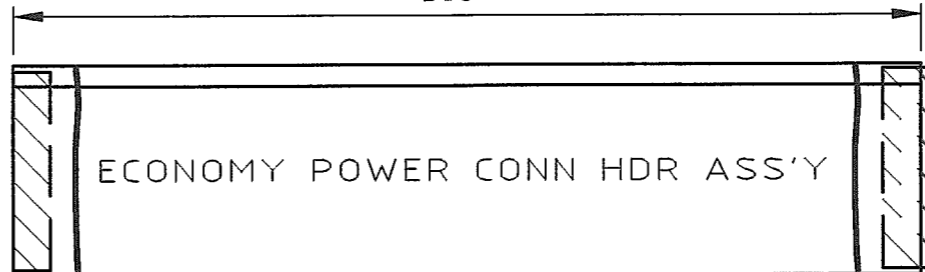


表 1
(TABLE 1)

No	名称 (NAME)	材料 (MATERIAL)
①	ヘッダーハウジング (HEADER HOUSING)	PBT ガラス強化 UL94V-0 (PBT GLASS FILLED UL94V-0)
②	ポスト コンタクト (POST CONTACT)	黄銅錫めっき仕上げ (POST TIN · BRASS)

ピッチ (PITCH)	色 (COLOR)	数量 (QTY'S)	ヘッダーアセンブリ (HEADER ASS'Y P/N)		塩ビケース詰め型番 (TUBE PACKING P/N)	
			型番 (Pos)	極数	型番 (Pos)	極数
7.92	緑 (GREEN)	13ea	5	6-1123724-5	6-1318301-5	5
	黒 (BLACK)					
	赤 (RED)					
	青 (BLUE)					
	黄 (YELLOW)					
7.92	緑 (GREEN)	17ea	4	6-1123724-5	6-1318301-5	4
	黒 (BLACK)					
	赤 (RED)					
	青 (BLUE)					
	黄 (YELLOW)					
7.92	緑 (GREEN)	24ea	3	6-1123724-5	6-1318301-5	3
	黒 (BLACK)					
	赤 (RED)					
	青 (BLUE)					
	黄 (YELLOW)					
7.92	緑 (GREEN)	40ea	2	6-1123724-5	6-1318301-5	2
	黒 (BLACK)					
	赤 (RED)					
	青 (BLUE)					
	黄 (YELLOW)					
7.92	緑 (GREEN)	40ea	2	1-1123724-2	1-1318301-2	2
	黒 (BLACK)					
	赤 (RED)					
	青 (BLUE)					
	黄 (YELLOW)					

ピッチ (PITCH)	色 (COLOR)	数量 (QTY'S)	ヘッダーアセンブリ (HEADER ASS'Y P/N)		塩ビケース詰め型番 (TUBE PACKING P/N)	
			型番 (Pos)	極数	型番 (Pos)	極数
3.96	緑 (GREEN)	11ea	11	6-1123723-1	6-1318300-1	6
	黒 (BLACK)					
	赤 (RED)					
	青 (BLUE)					
	黄 (YELLOW)					
	自然色 (NATURAL)					
3.96	緑 (GREEN)	12ea	10	6-1123723-1	6-1318300-1	6
	黒 (BLACK)					
	赤 (RED)					
	青 (BLUE)					
	黄 (YELLOW)					
	自然色 (NATURAL)					
3.96	緑 (GREEN)	13ea	9	6-1123723-1	6-1318300-1	6
	黒 (BLACK)					
	赤 (RED)					
	青 (BLUE)					
	黄 (YELLOW)					
	自然色 (NATURAL)					
3.96	緑 (GREEN)	15ea	8	6-1123723-1	6-1318300-1	6
	黒 (BLACK)					
	赤 (RED)					
	青 (BLUE)					
	黄 (YELLOW)					
	自然色 (NATURAL)					
3.96	緑 (GREEN)	17ea	7	6-1123723-1	6-1318300-1	6
	黒 (BLACK)					
	赤 (RED)					
	青 (BLUE)					
	黄 (YELLOW)					
	自然色 (NATURAL)					

ピッチ (PITCH)	色 (COLOR)	数量 (QTY'S)	ヘッダーアセンブリ (HEADER ASS'Y P/N)		塩ビケース詰め型番 (TUBE PACKING P/N)	
			型番 (Pos)	極数	型番 (Pos)	極数
3.96	緑 (GREEN)	20ea	6	6-1123723-6	6-1318300-6	6
	黒 (BLACK)					
	赤 (RED)					
	青 (BLUE)					
	黄 (YELLOW)					
	自然色 (NATURAL)					
3.96	緑 (GREEN)	24ea	5	6-1123723-6	6-1318300-6	6
	黒 (BLACK)					
	赤 (RED)					
	青 (BLUE)					
	黄 (YELLOW)					
	自然色 (NATURAL)					
3.96	緑 (GREEN)	30ea	4	6-1123723-6	6-1318300-6	6
	黒 (BLACK)					
	赤 (RED)					
	青 (BLUE)					
	黄 (YELLOW)					
	自然色 (NATURAL)					
3.96	緑 (GREEN)	40ea	3	6-1123723-6	6-1318300-6	6
	黒 (BLACK)					
	赤 (RED)					
	青 (BLUE)					
	黄 (YELLOW)					
	自然色 (NATURAL)					
3.96	緑 (GREEN)	61ea	2	6-1123723-6	6-1318300-6	6
	黒 (BLACK)					
	赤 (RED)					
	青 (BLUE)					
	黄 (YELLOW)					
	自然色 (NATURAL)					

THIS DRAWING IS A CONTROLLED DOCUMENT.

DWN K.KOMACHI 10APR2003
CHK M.SHINDO 10APR2003
APVD M.SHINDO 10APR2003

tyco Electronics Tyco Electronics AMP K.K. Kawasaki, Japan

NAME 名称 TUBE PACKING 3.96(7.92)mm PITCH
ECONOMY POWER (EP) CONN. HEADER ASSY
塩ビケース詰め3.96 (7.92) mmピッチパワー(EP)コネクタヘッダーアセンブリ

PRODUCT SPEC 108-5609
APPLICATION SPEC 取付適用規格

SIZE A3 CAGE CODE 00779 DRAWING NO. 1318300 RESTRICTED TO

MATERIAL 表1参照 (SEE TABLE 1) FINISH 仕上

WEIGHT

CUSTOMER DRAWING SCALE 1:1 SHEET 1 OF 1 REV D